



**КОМИТЕТ ИМУЩЕСТВЕННЫХ ОТНОШЕНИЙ
АДМИНИСТРАЦИИ ПЕРМСКОГО МУНИЦИПАЛЬНОГО ОКРУГА**

РЕШЕНИЕ

о размещении объектов № 1663

Пермский край
Пермский округ

24.06.2024

Комитет имущественных отношений администрации Пермского муниципального округа разрешает Публичному акционерному обществу «Россети Урал» (ИНН 6671163413, ОГРН 1056604000970, почтовый адрес: 620026, г. Екатеринбург, ул. Мамина-Сибиряка, д. 140)

размещение объекта «Строительство ВЛ 0,4 кВ с установкой ПУ для электроснабжения села Башкултаево (4500091645)»

на землях муниципальная собственность

на срок бессрочно

Местоположение: Пермский край, Пермский муниципальный округ, с. Башкултаево

Приложение: схема предполагаемых к использованию земель или части земельного участка.

Особые условия использования:

1. При установке опор электросетевого хозяйства учесть параметры ширины проезда улично-дорожной сети, во избежание сужения полосы отвода дороги. Установить опоры на расстоянии не более 2 метров от границ земельного участка.

2. Получение разрешения на производство земляных работ.

Заместитель председателя комитета



(подпись, печать)

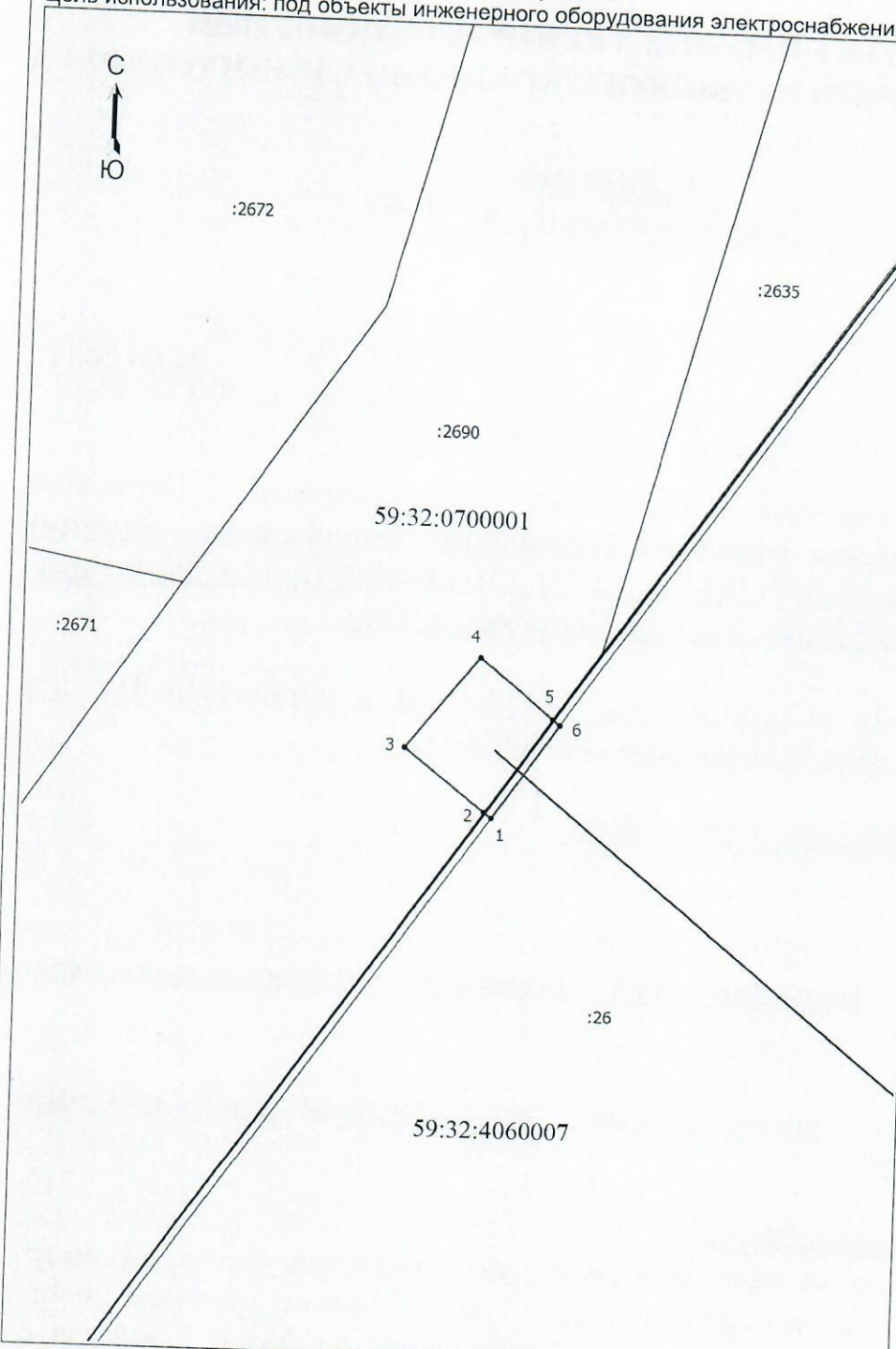
М.В. Королева

СХЕМА ПРЕДПОЛАГАЕМЫХ К ИСПОЛЬЗОВАНИЮ ЗЕМЕЛЬ ИЛИ ЧАСТИ ЗЕМЕЛЬНОГО УЧАСТКА

Объект: «Строительство ВЛ 0,4 кВ с установкой ПУ для электроснабжения села Башкултаево (4500091645)»
 Местоположение объекта: Пермский край, Пермский муниципальный округ, с. Башкултаево

Площадь земель или части земельного участка, кв.м.: 13
 Категория земель: земли населённых пунктов

Вид разрешенного использования земельного участка: -
 Цель использования: под объекты инженерного оборудования электроснабжения



Координаты характерных точек (МСК-59, зона 2)		
№ п/п	X	Y
1	498262,75	2211555,88
2	498262,93	2211555,64
3	498264,98	2211553,01
4	498267,95	2211555,39
5	498266,02	2211557,79
6	498265,83	2211558,03
1	498262,75	2211555,88

Масштаб 1: 200

Условные обозначения:

- Граница кадастрового квартала
- Граница земельного участка, согласно сведениям из ЕГРН
- Граница предполагаемых к использованию земель или части земельного участка
- Граница сооружения, планируемого к строительству
- 59:32:4060007 - Номер кадастрового квартала
- :26 - Кадастровый номер земельного участка
- .1 - Обозначение новой характерной точки

Описание смежных землепользований:

- 1-2 неразграниченный зем.участок
- 2-5 59:32:0700001:2690
- 5-6 неразграниченный зем.участок
- 6-1 59:32:4060007:26

Заявитель Иванов И.В. /Байдин.И.В.
 (действующий по доверенности от 01.01.2024 № ПЭ/62-2024)

